



# GAT MONTHLY MEMBERSHIP PROGRESS REPORT

Results as of: 4/30/2023

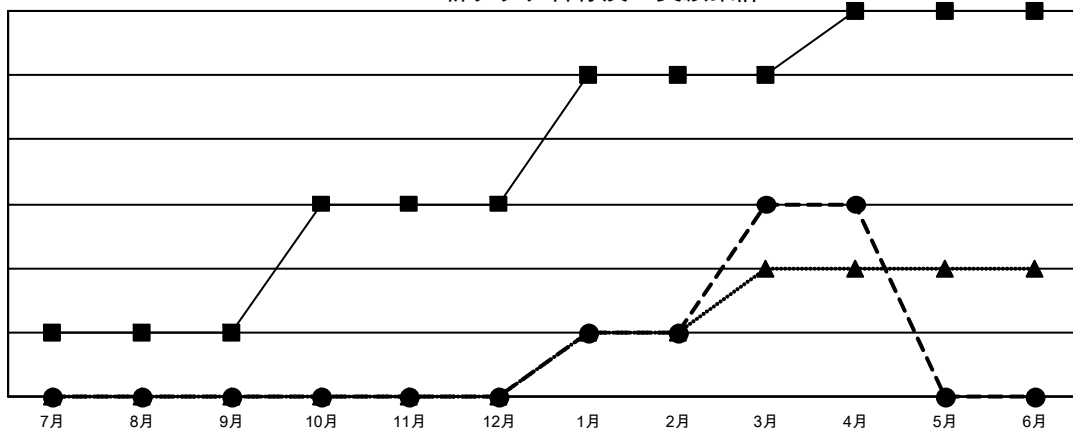
Multiple District 333

LOCATION: JAPAN

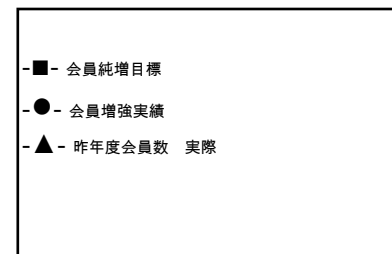
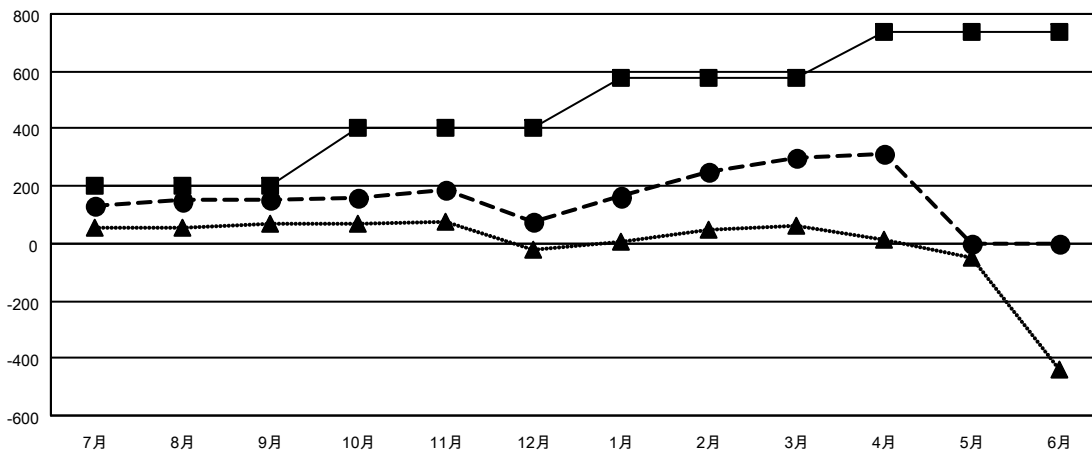
| クラブ          |        |      |       |
|--------------|--------|------|-------|
| 結果：2022-2023 |        |      |       |
| 四半期          | 新クラブ目標 | 新クラブ | 解散クラブ |
| 7月/8月/9月     | 1      | 0    | 1     |
| 10月/11月/12月  | 2      | 0    | 0     |
| 1月/2月/3月     | 2      | 3    | 0     |
| 4月/5月/6月     | 1      | 0    | 0     |

| 名            |        |        |              |
|--------------|--------|--------|--------------|
| 結果：2022-2023 |        |        |              |
| 四半期          | 会員純増目標 | 会員増強実績 | 退会者(転籍を含む)実際 |
| 7月/8月/9月     | 200    | 342    | 162          |
| 10月/11月/12月  | 205    | 144    | 214          |
| 1月/2月/3月     | 175    | 390    | 166          |
| 4月/5月/6月     | 155    | 53     | 40           |

新クラブ目標及び実績累計



会員目標及び実績累計



|          |                                      |                      |                |
|----------|--------------------------------------|----------------------|----------------|
| 解散クラブ: 1 | 240 CLUBS OF 354 一名以上の新会<br>員を登録     | <b>男女別</b>           |                |
| 退会者      |                                      | 男性                   | 9,757 (75.21%) |
| 物故会員     | 85                                   | 女性                   | 3,216 (24.79%) |
| クラブ解散    | 0                                    | NON BINARY           | 0 (0.00%)      |
| その他      | 497                                  | PREFER NOT TO ANSWER | 0 (0.00%)      |
| 合計       | 582                                  | 世帯主/家族会員合計           | 4,578          |
|          | <a href="#">会員累計データを見るには、ここをクリック</a> | 国際会費半額の家族会員          | 2,588          |